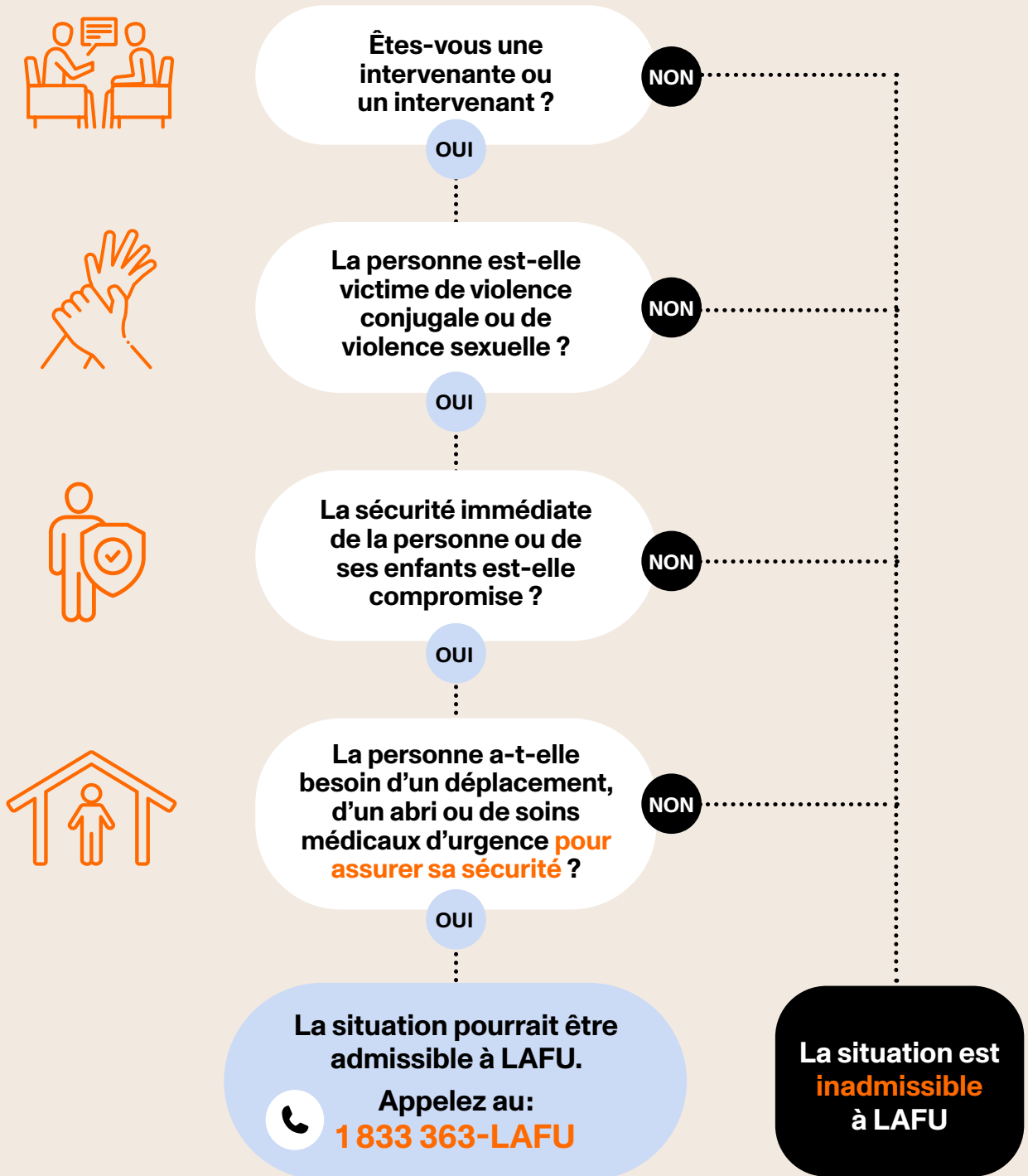


GUIDE DÉCISIONNEL pour une demande d'aide financière d'urgence



Vous souhaitez faire une demande pour une personne victime?

Est-ce que l'aide financière d'urgence est le bon outil? Suivez ce guide pour déterminer si la situation vécue par une personne victime pourrait être admissible à LAFU.



Si vous avez un doute, n'hésitez pas à explorer le site Web www.lafu.ca ou à contacter les intervenantes LAFU au **1 833 363-LAFU (5238)**.

Au moment de l'appel, il sera préférable que vous soyez en présence de la personne victime ou en mesure de la contacter facilement.